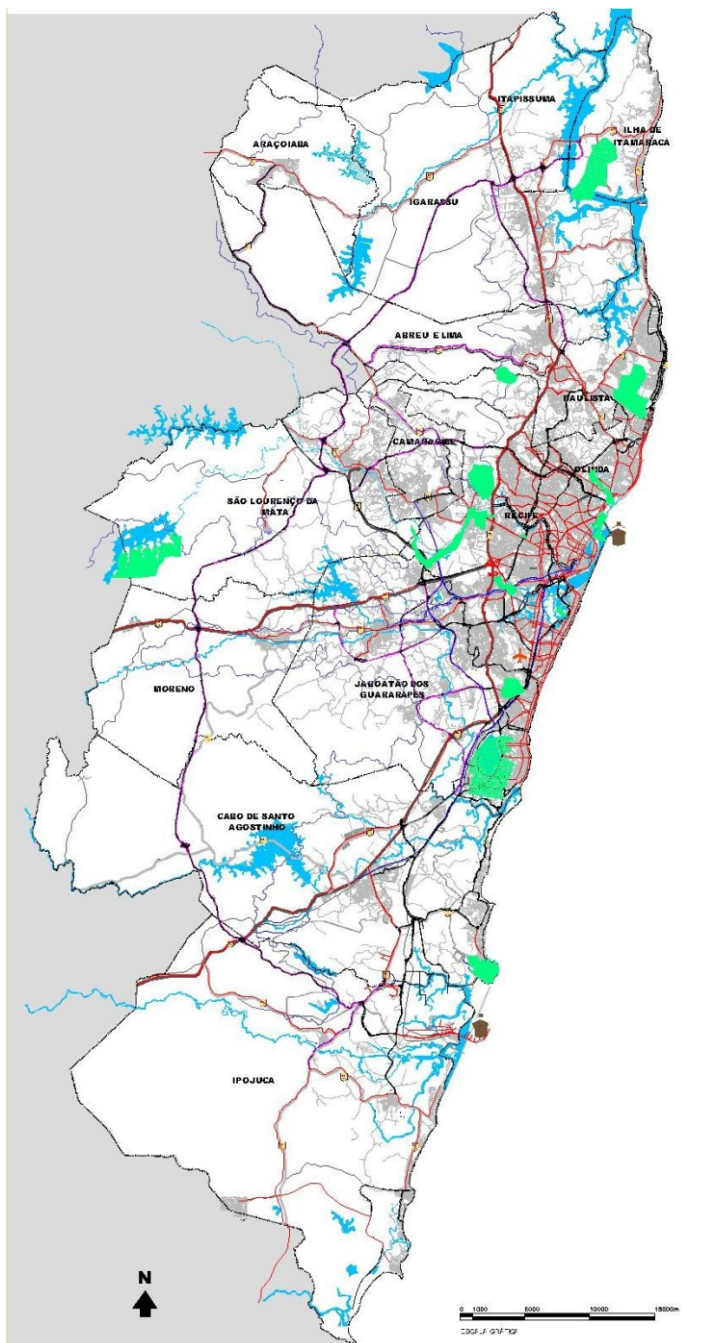


## Mapa da região Metropolitana do Recife



# Desafios Metropolitanos

Como Enfrentá-los?

Cidade Metropolitana - Realidade e Utopia

### INFORMAÇÕES:

**Agência Estadual de Planejamento e Pesquisas de Pernambuco - CONDEPE/FIDEM**

**Sede:** Rua das Ninfas, 65  
Boa Vista- Recife/PE - Brasil CEP: 50070-50  
Pabx: (81) 3182.4431

**Anexo:** Rua Barão de São Borja, 526  
Boa Vista- Recife/PE - Brasil CEP:50070-310  
Pabx: (81) 3182.4500

Recife, 10 de junho de 2014



Secretaria de  
Planejamento  
e Gestão



**PERNAMBUCO**  
GOVERNO DO ESTADO

As transformações ocorridas na estrutura urbana, econômica e social da Região Metropolitana do Recife (RMR), durante os 41 anos da sua institucionalização, apresentaram uma trajetória marcada por cenários de crescimento demográfico, dinâmica espacial de adensamento e conurbação, com aumento do fluxo de circulação intermunicipal de pessoas, bens e serviços, evoluindo para uma configuração de forte interdependência dos territórios dos municípios que a integram.

Precedido de um diagnóstico da RMR, o primeiro **Plano de Desenvolvimento Integrado (PDI)** da região foi elaborado no ano de 1976 e estabelecia cinco estratégias - fortalecimento da base econômica, ocupação racional do espaço metropolitano, integração social, adequação da oferta de serviços urbanos e a consolidação do modelo de gestão política. Além das estratégias, o documento priorizava diversas propostas de ações, destacando-se a implantação do Complexo Industrial Portuário de Suape, consolidação do núcleo central metropolitano, implantação parcial do II polo metropolitano, construção de conjuntos habitacionais, preservação dos sítios históricos e proteção ao meio ambiente, implantação do Metrô – Recife e a melhoria do sistema de transporte público de passageiros com a criação do Sistema de Transportes Públicos de Passageiros (STPP/RMR).

As estratégias integrantes do PDI foram redefinidas em 1983, a partir do **Plano de Desenvolvimento Metropolitano (PDM/RMR)**, subsidiado pelo **Plano de Organização Territorial (POT)**. O documento, estruturado sob o viés do uso racional do espaço urbano, organizou o território criando quatro macrozonas (Nucleação Norte - Nucleação Sul - Nucleação Centro - Nucleação Oeste e áreas intersticiais e periféricas), cuja definição das áreas se deu segundo o adensamento de ocupação, no qual foram criados vetores de desenvolvimento específicos para cada nucleação.

Outros Planos vieram para consolidar o processo de ocupação e desenvolvimento da RMR, tais como o **Plano Diretor Metropolitano (PDRMR / METROPÓLE 2010)**, com foco na promoção do desenvolvimento sustentável; e o Plano Metrópole Estratégica, elaborado em 2002 com horizonte para 2015. Este

último, prioriza três grandes vetores de desenvolvimento: i. Competitividade com Inclusão Social, ii. Habitabilidade e Inclusão Social, iii. Gestão e Planejamento Metropolitano.

Atualmente, a dinâmica da Cidade Metropolitana tem sido estimulada pela retomada da economia local, com efetiva implantação do Complexo Industrial Portuário de **SUAPE**, da refinaria de petróleo Abreu e Lima, da indústria naval, com a implantação de estaleiros e do polo automotivo capitaneado pela **FIAT**, aumentando a circulação de trabalhadores e bens. No período de 1970 a 2010, a RMR registrou taxas progressivas de crescimento anual da população, com variação entre **2,74%** (1970/1980), **1,22%** (1980/1991), **2,32%** (1991/2000) e **0,50%** (2000/2010). Tal variação corresponde a um salto no contingente populacional da região de **1,79 milhões de pessoas** para **3,69 milhões**, modificando, conseqüentemente, a forma da ocupação e a organização do espaço territorial da metrópole.

Com crescimento mais elevado nas áreas periféricas, houve um processo interno de redistribuição espacial da população metropolitana, extrapolando os limites físicos dos municípios e consolidando o processo de conurbação. Essa nova configuração aumentou a complexidade e o funcionamento das redes de serviços de transportes, infraestrutura básica, saúde, educação e segurança, com prejuízo na eficiência da prestação desses serviços para a comunidade metropolitana.

Nesse contexto, debater o tema Cidade Metropolitana é urgente e atual. Buscar novas estratégias de desenvolvimento para esse espaço é condição essencial para colocar a Metrópole do Recife no patamar dos grandes centros urbanos nacional e mundial, que incorporaram avanços tecnológicos e conceitos de sustentabilidade na formatação dos seus espaços urbanos, na relação entre seus cidadãos e na infraestrutura urbana básica.

## PROGRAMAÇÃO

**Local:** Recife Praia Hotel  
**Dia:** 10 de junho de 2014

### 08h – Inscrição

**08h30** - Frederico Amâncio – secretário de Planejamento e Gestão de Pernambuco;  
Maurílio Lima – presidente da Agência Condepe/Fidem.

**09h** - Palestra de abertura -  
**O Processo de Elaboração do Plano Diretor de Desenvolvimento Integrado da Região Metropolitana de Belo Horizonte - RMBH**

Expositora: Dra. Maria Madalena Franco Gracia / Ex-Subsecretária de Desenvolvimento Urbano do Governo de Minas Gerais.

### 09h40 – Coffee Break

**Temática I – O Planejamento como Instrumento para Enfrentar os Desafios da Cidade Metropolitana**

### 10h – Abertura dos Trabalhos

Coordenadora: Sheilla Pincovsky / Presidente do Instituto de Desenvolvimento Sustentável do Jaboatão dos Guararapes;  
Debatedora: Sônia Calheiros/ Secretária de Planejamento e Gestão Estratégica da Prefeitura Municipal de Olinda - PMO;

**10h10 – Planos de Desenvolvimento Metropolitano da Região Metropolitana do Recife - RMR**

Expositores: Luciano Pinto / Diretor Executivo de Apoio ao Desenvolvimento Regional e Metropolitano de Pernambuco da Agência CONDEPE/FIDEM;  
José Guelfer Ferrer de Moraes / Gerente da Unidade de Estudos de Infraestrutura Urbana da Agência CONDEPE/FIDEM;  
Jaime Alheiros / Diretor de Planejamento e Urbanismo de SUAPE;

**11h10 – Configuração Atual e Tendências da Rede Urbana Metropolitana do Recife** / Marcos Germano dos Santos Silva/ Secretário de Planejamento e Meio Ambiente do Município do Cabo de Santo Agostinho;

**11h50 – Debate;**

### 13h – Almoço.

**Temática II – Espaço Urbano Metropolitano - Uma Utopia ainda Possível para a RMR?**

### 14h30 – Abertura dos Trabalhos

Coordenador: Roberto Montezuma Carneiro da Cunha/ Presidente do Conselho de Arquitetura e urbanismo de Pernambuco .  
Debatedor: Sérgio Buarque / Consultor em Planejamento Estratégico com Base em Cenários e Desenvolvimento Regional e Local;

**14h40 – Plano Diretor da Cidade do Recife – Interação com a RMR**

Expositor: Antônio Alexandre / Secretário de Desenvolvimento e Planejamento Urbano da Prefeitura da Cidade do Recife;

**15h30 – A Cidade Metropolitana para Viver – Uma Utopia ainda Possível na RMR?**

Expositor: Francisco Cunha / Diretor da TGI Consultoria em Gestão;

**16h40 – Debate;**

**18h – Encerramento.**